

PRIN ȘAH NE DESCOPERIM

- În anul școlar 2005-2006 – proiectul este inițiat la nivelul școlii ca un concurs dedicat Unirii Principatelor sub numele de
“Cupa Unirii la Șah”
- În perioada 2005-2010 concursul a antrenat, pe lângă elevii școlii, elevi de la școlile învecinate.
- În anul școlar 2011-2012 a devenit proiect local în parteneriat cu

Asociația Județeană de Șah Constanța
Palatul Copiilor Constanța

- Din anul școlar 2012-2013 până în prezent proiectul este înscris în

Calendarul Activităților Educative Regionale (CAER)

PRIN ȘAH NE DESCOPERIM

**Partener permanent
Asociația Județeană de Șah Constanța**

**Președinte,
Prof. Iordache Claudiu**



PRIN ȘAH NE DESCOPERIM

Coordonatorul proiectului
Prof. învă. primar Rădulescu Renata

Site-ul proiectului: <https://cupauniriisah.wordpress.com/>



PRIN ȘAH NE DESCOPERIM

PREMIANȚII EDIȚIEI 2016

Premiul I

Jitea Andrei – Șc. nr. 17

Premiul al II-lea

Alexe Octavian și Bonciu Sabina – Șc. nr. 17

Isai Mario și Borea Octavian -Șc. nr. 18

Vulpe Mihnea – Șc. nr. 29

Bajdechi Alexandru – Șc. nr. 37

Premiul al III-lea

Cotigă Alexandru, Vlăsceanu Mihai, Mărășescu

Alexandru, Neagu Costin, Hapliuc Ștefan,

Tudorache Ștefan – Șc. nr. 29

Hagiu Robert și Grecu Călin – Șc. nr. 43

Giumba Liviu – Șc. nr. 37

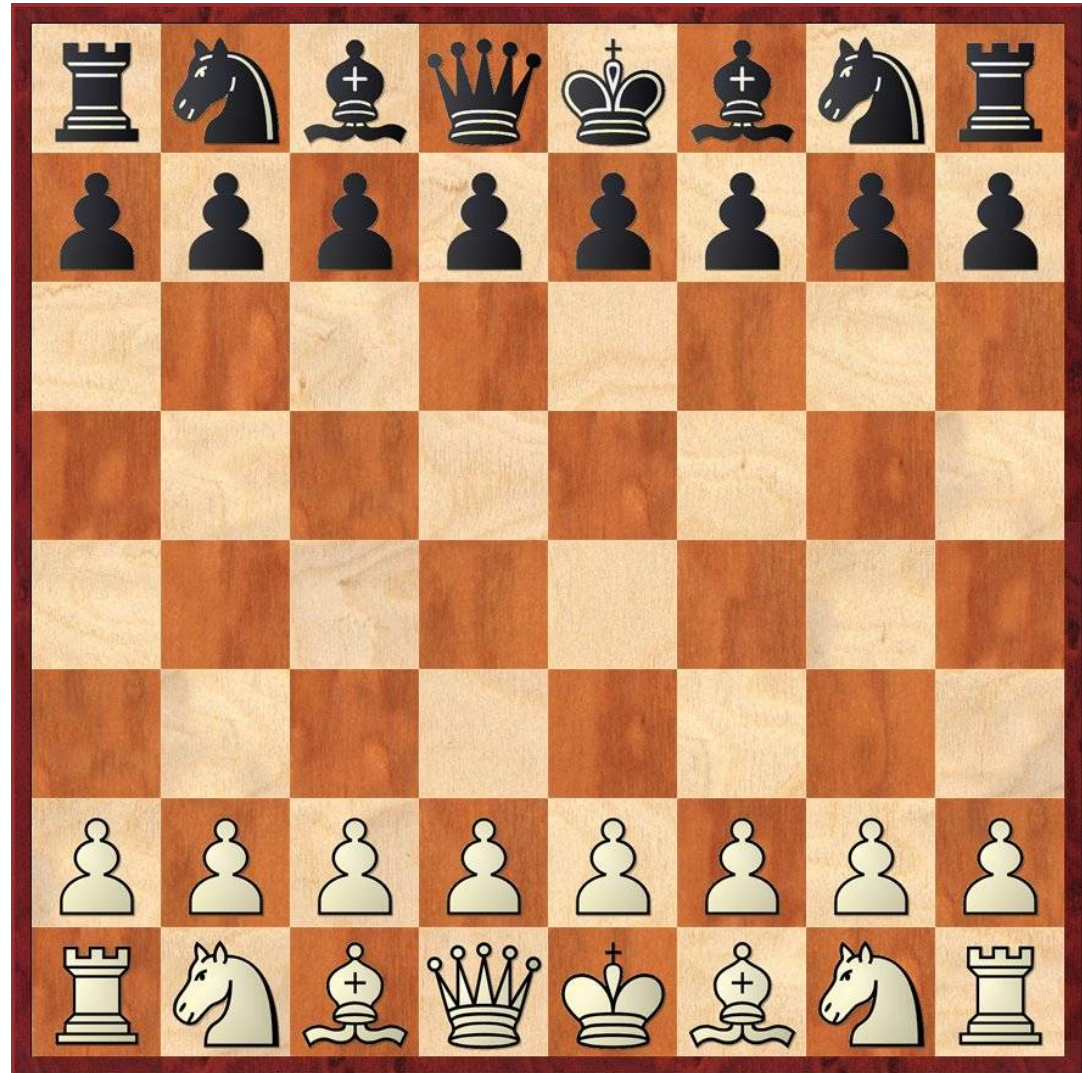
Fotu Cristian – Șc. nr. 18



Istoria șahului

Forma curentă a jocului a apărut în sudul Europei, în a doua jumătate a sec. al XV-lea, după ce a evoluat de la un joc similar mult mai vechi din India.

În ziua de azi șahul este cel mai popular joc ce se poate juca acasă, în cluburi, pe internet, prin corespondență sau în turnee.



Istoria șahului

Despre descoperirea jocului sunt nenumărate legende, printre care una dintre cele mai renumite este legenda cu boabele de grâu. Izvoarele istorice atestă faptul că se juca șah în sec. VI în Persia.

Jocul s-a răspândit prin secolul VII o dată cu extinderea și invaziei islamice în Orientul Apropiat, Africa de Nord, Bizanț, Italia, Europa de Est și Spania.

În evul mediu șahul era considerat de nobili un joc de elită, fapt pentru care biserica a dezaprobat (interzis) jocul timp de câteva secole.

Prin secolul XVI se vor modifica regulile de joc, astfel se poate vorbi că în acest timp a apărut șahul modern.



PIESELE DE ȘAH

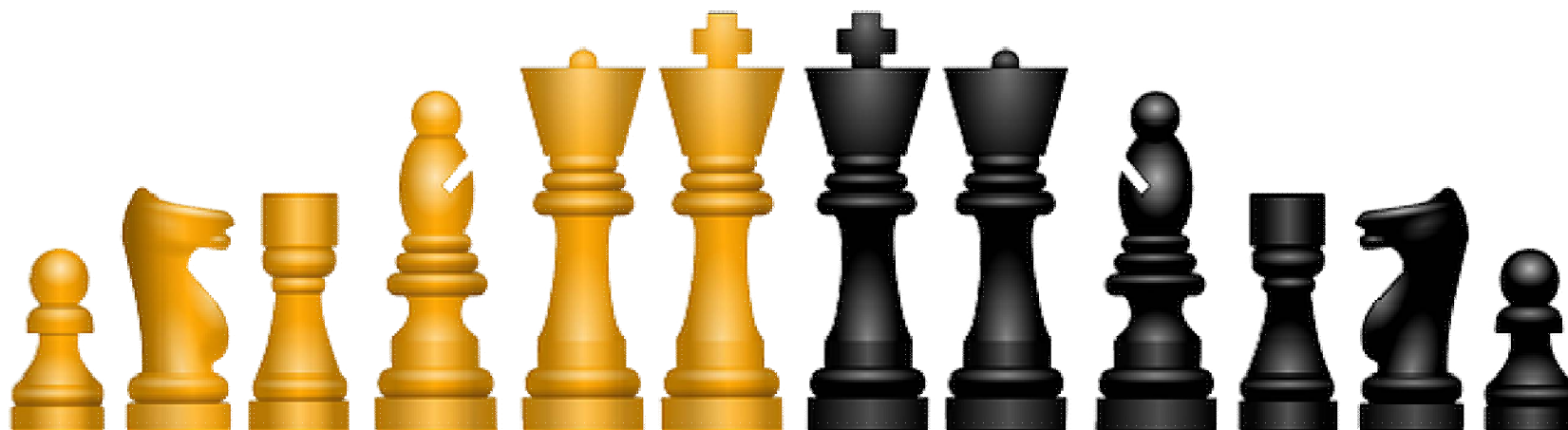
- 1 rege
- 1 regină
- 2 turnuri
- 2 nebuni
- 2 cai
- 8 pioni

Număr piese albe = 16

Număr piese negre = 16

TOTAL = 32

Număr de jucători = 2



PRIN ȘAH NE DESCOPERIM

CUPA UNIRII LA ȘAH

*Fii dar omul epocii; fă ca legea să înlocuiască arbitrarul; fă ca legea să fie tare, iar tu, Măria ta, ca Domn **fii bun, fii blând**; fii bun mai ales cu acei pentru care mai toți Domnii trecuți au fost nepăsători sau răi... Fă, dar, ca domnia ta să fie cu totul de pace și de dreptate; împacă patimile și urile dintre noi și reintrodu în mijlocul nostru strămoșească frăție. **Fii simplu**, Măria ta, fii bun, fii Domn cetățean; **urechea ta fie pururea deschisă la adevăr și închisă la minciuni și la lingușire.***

Fragment din discursul lui
Mihai Kogălniceanu,
5 ianuarie 1859



PRIN ȘAH NE DESCOPERIM

CUPA UNIRII LA ȘAH

Unirea Principatelor Române, cunoscută ca **Mica Unire**, a avut loc la jumătatea secolului al XIX-lea prin unirea statelor Moldova și Țara Românească sub numele Principatele Unite ale Moldovei și Valahiei.

Unirea a fost legată de personalitatea lui **Alexandru Ioan Cuza** și de alegerea sa ca domnitor al ambelor Principate la **5 ianuarie 1859** în Moldova și la **24 ianuarie 1859** în Țara Românească.



PRIN ȘAH NE DESCOPERIM

Retrospectiva proiectului în imagini



PRIN ȘAH NE DESCOPERIM

Retrospectiva proiectului în imagini



PRIN ȘAH NE DESCOPERIM

Retrospectiva proiectului în imagini



PRIN ȘAH NE DESCOPERIM

Retrospectiva proiectului în imagini

